



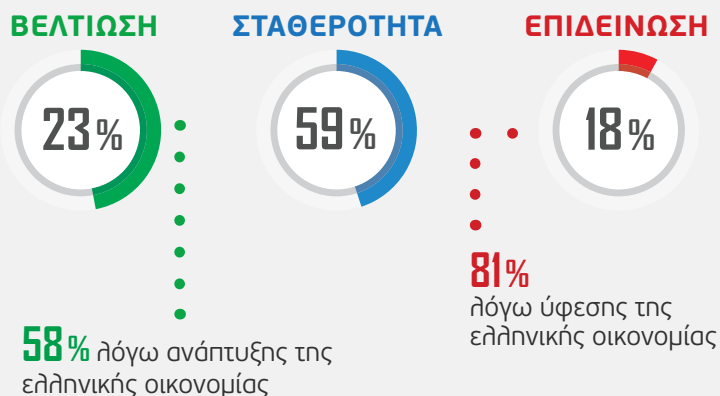
ΣΕΒΕ
ΣΥΝΔΕΣΜΟΣ ΕΣΙΑΓΩΓΕΩΝ



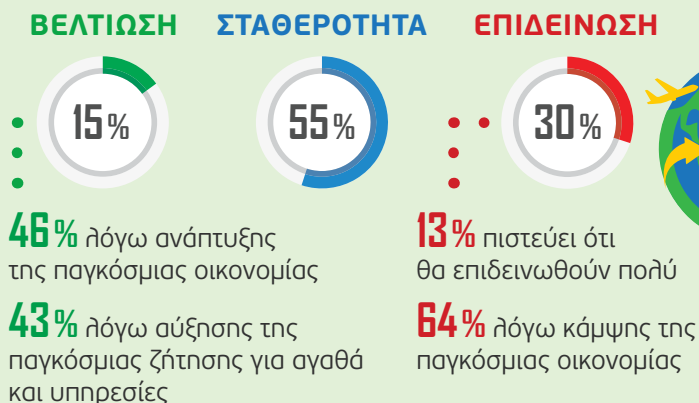
Trade Confidence Index ΣΕΒΕ-DHL

Προσδοκίες εξαγωγικών επιχειρήσεων για το 2^ο εξάμηνο 2018

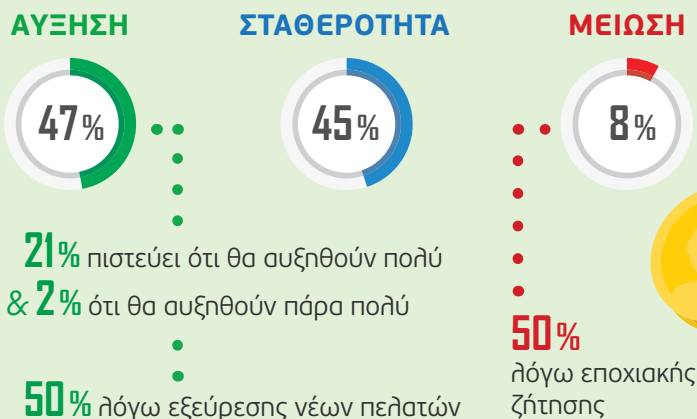
ΕΓΧΩΡΙΕΣ ΟΙΚΟΝΟΜΙΚΕΣ ΣΥΝΘΗΚΕΣ



ΔΙΕΘΝΕΙΣ ΟΙΚΟΝΟΜΙΚΕΣ ΣΥΝΘΗΚΕΣ

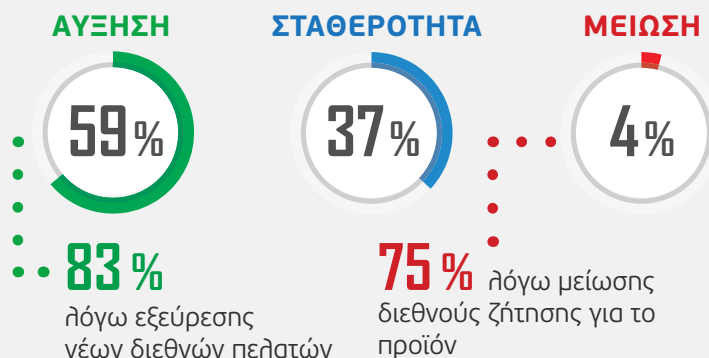


ΕΓΧΩΡΙΕΣ ΠΩΛΗΣΕΙΣ



ΕΞΑΓΩΓΕΣ

Αναμένετε ότι οι εξαγωγές της επιχείρησής σας το 2^ο εξάμηνο του 2018 θα παρουσιάσουν:



ΘΕΜΑ ΕΠΙΚΑΙΡΟΤΗΤΑΣ: Ολοκλήρωση 3^{ου} Προγράμματος Οικονομικής Προσαρμογής

21% των εξαγωγικών επιχειρήσεων εκτιμά ότι θα επηρεαστεί θετικά

66% εκτιμά ότι δε θα επηρεαστεί

13% εκτιμά ότι θα επηρεαστεί αρνητικά

ΕΞΑΓΩΓΙΚΕΣ ΤΑΣΕΙΣ ανά κλάδο

	ΑΥΞΗΣΗ	ΣΤΑΘΕΡΟΤΗΤΑ	ΜΕΙΩΣΗ
Αγροτικά-Τρόφιμα-Καπνά-Πότα	69%	26%	5%
Χημικά-Πλαστικά-Φαρμακευτικά	66%	34%	0%
Κλωστοϋφαντουργία	57%	39%	4%
Δομικά	54%	39%	7%
Άλλο	47%	50%	3%
Μηχανές-Συσκευές	39%	61%	0%